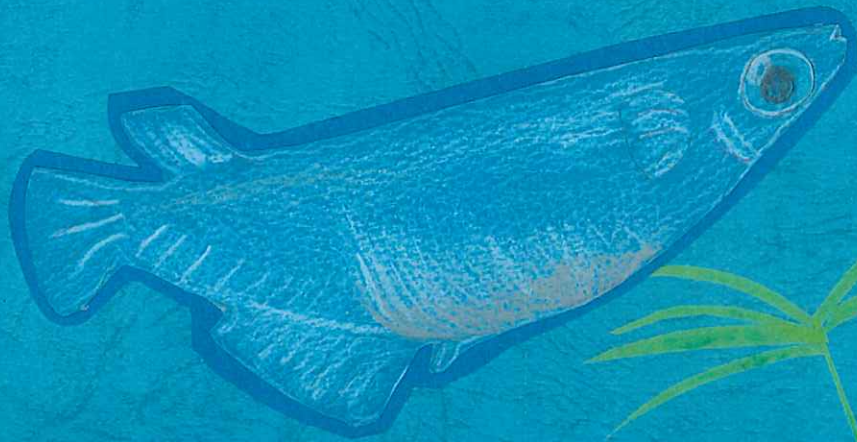


白メダカ^のの
かんさつ日ま



2年1くみ 齊藤 優月

はじめに しらべるきっかけ

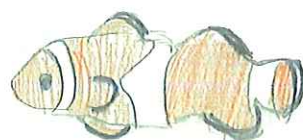


わたしはネコが大すきで、子ねこをかいたか、たし、じゆうけんきゅうもネコのかんさつをしたか、たのですが、アシルギーがあるため、どうぶつがかえません。金魚などの魚だったらか、ていいと言われたので、ねったい魚ショップにかぞくと行きました。

お店には、ウーパールーパーや、めずらしい魚がたくさんいたのですが、いえでかいやすいメダカをかうことになりました。

お店の中には、たくさんのしゅるいのメダカがいたけれど、わたしは、白メダカがきれいだったので、とても気に入って、かってもらうことになりました。

じゆうけんきゅうにえらんたりゆうは、わたしがエサがかりになったら、わたしにとってもなついて、また、メスがたまごを生んだので、メダカのことをも、と知りたくなり、しらべました。



水そうのじゅう人を
しょうかいします



たかさ40cm よこ60cm おくゆき30cm

9	し	ゆ	る	い	の	い	ろ	ん	な	水	草	が	あ	り	ま	す	。
下	に	は	す	な	が	し	い	て	あ	り	ま	す	。				
リ	ッ	ウ	ボ	ク	も	あ	っ	て	、	ト	ン	ネ	ル	の	よ	う	に
い	る	と	こ	ろ	も	あ	り	ま	す	。							



ヤマトヌマエビ

体長4cm



ミナミヌマエビ

体長1cmくらい。

↑
リョウほうともコケそうじを
している。
たまにだっぴする。
うき草につかまっておよくときが
ある。



白メダカ

体長3cmくらい。

白くてほねがすけて見える。

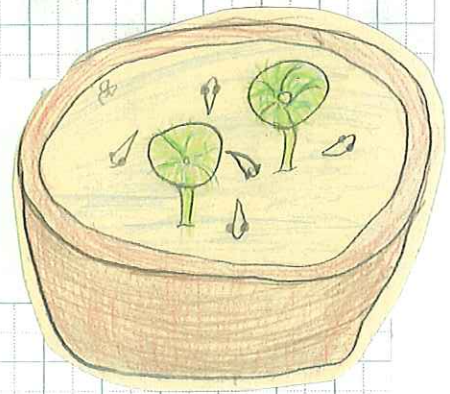
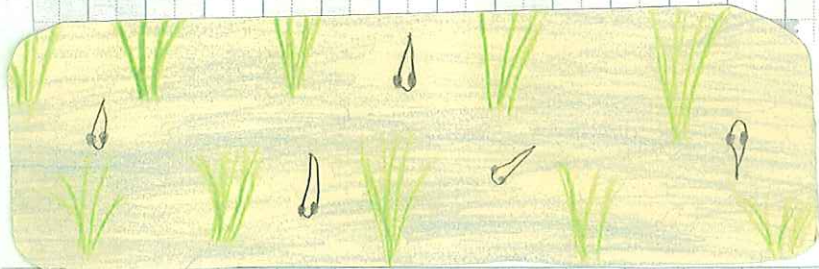
← せんぷいで30匹きいる。

白メダカについてこれから
かんさつします。

メダカってどんな魚？

わたしがメダカをかう前にメダカを見たばしょは、近じょの水れんばちの中や、ジブリびじゅつかんのおくじょうのいけの中です。

しぜんのメダカは、田んぼや川などの水のあさいところにいます。ただ、今では、メダカのすみかの田んぼの水ろがコンクリートでおおわれたり、水がよごれたりして、メダカはぜつめつのおそれがあるそうです。



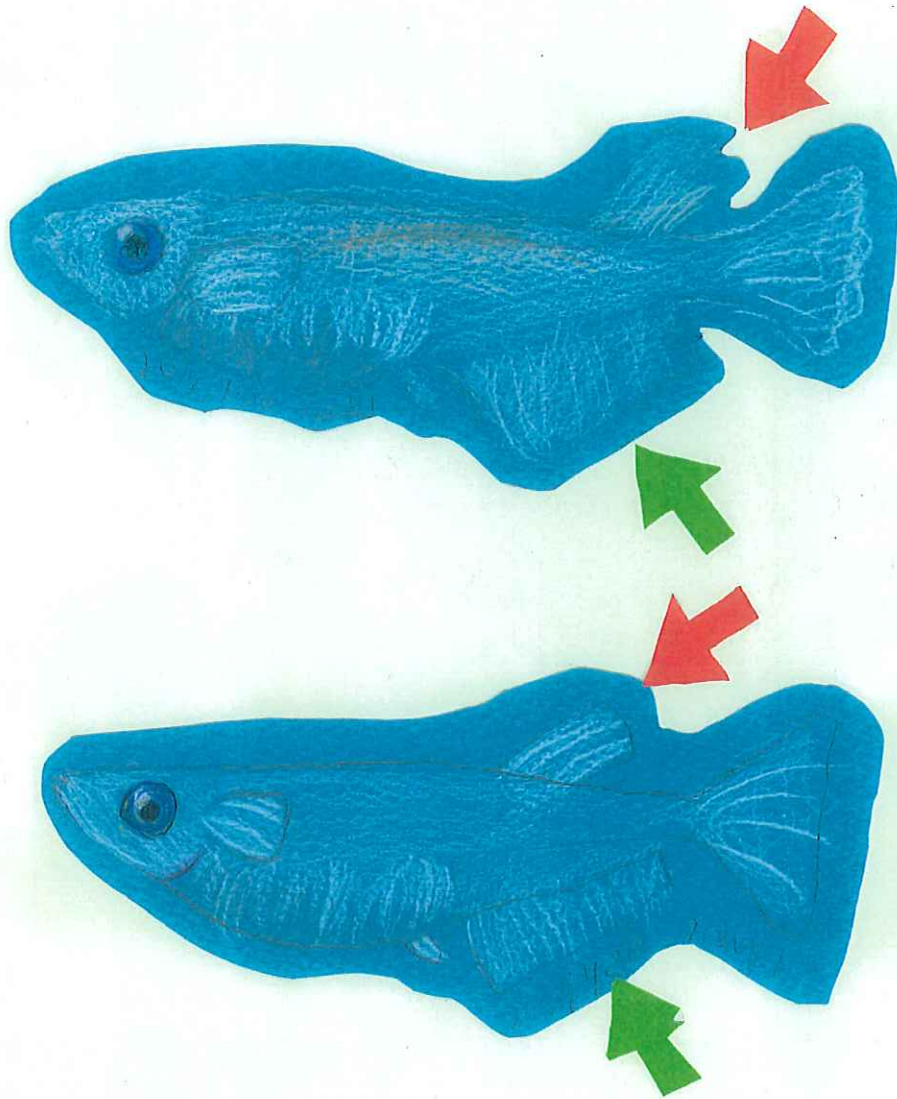
メダカのじふみょう

や生のメダカは1年、長くて2年だそうです。りゆうは、てきがいたり、エサがとれなかつたり、水おんのへんかがはげしいからだそうです。

人間がかっているメダカは、3~4年だそうです。エサをまい日もらえらるし、たきもいらないし、水おんなどメダカがすむのにちょうどいいかんきょうだからです。

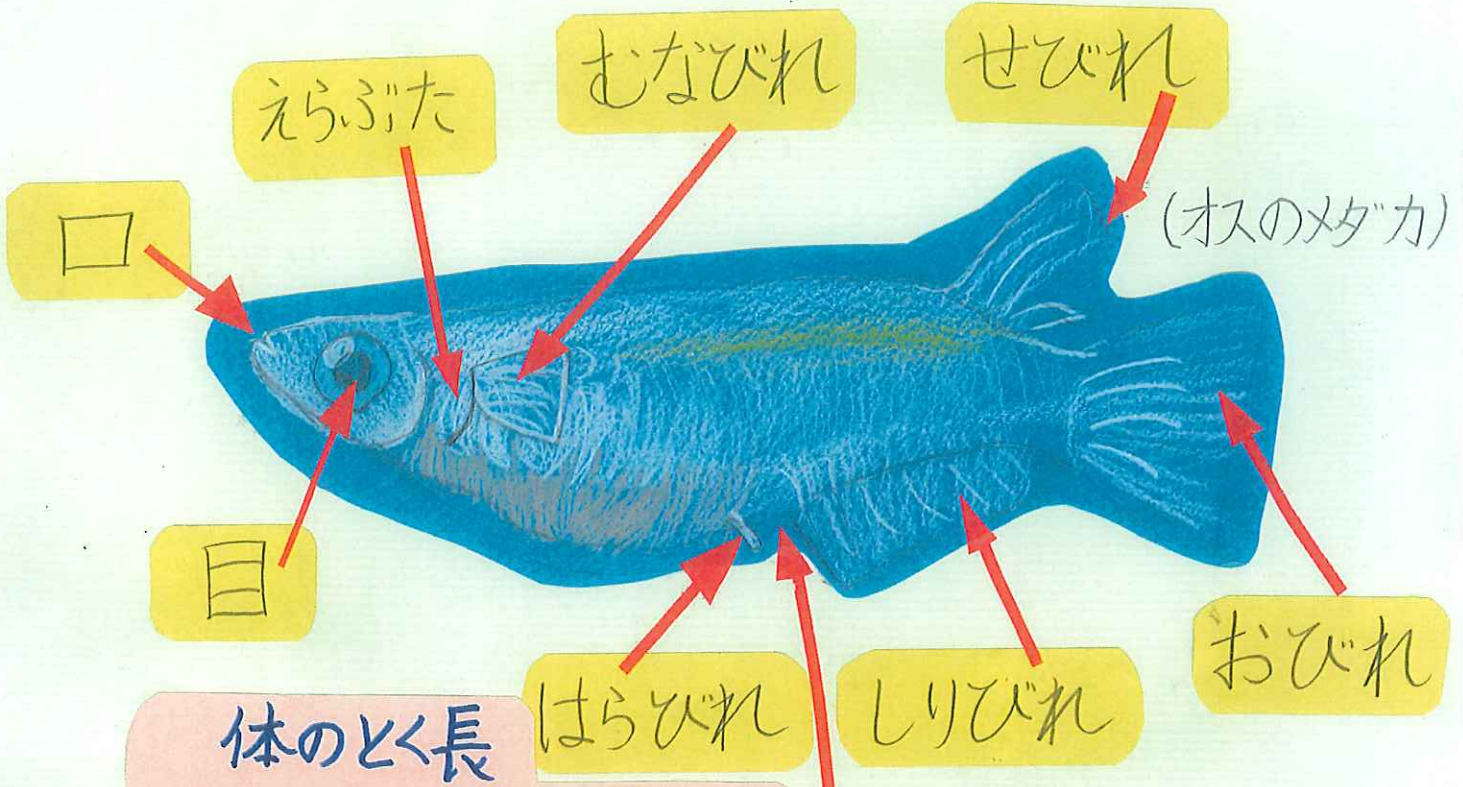
や生のメダカは1~2年しか生きられないときいて、びっくりしました。しぜんて生きるのは大へんなんだな、と思いました。

オスとメスの見分けかた



オスとメスを見分けるときは、せびれとしりびれを見ます。オスは、せびれに切りこみがあります。でも、メスは切りこみがありません。そして、オスはしりびれが大きいです。でも、メスは小さいです。わたしは、メスはたまごを生むので、オスのようにしりびれが大きいと、となりにあるはらびれとぶつかって生みにくくなるから、小さいのかなと思いました。

メダカ[♂]の体について

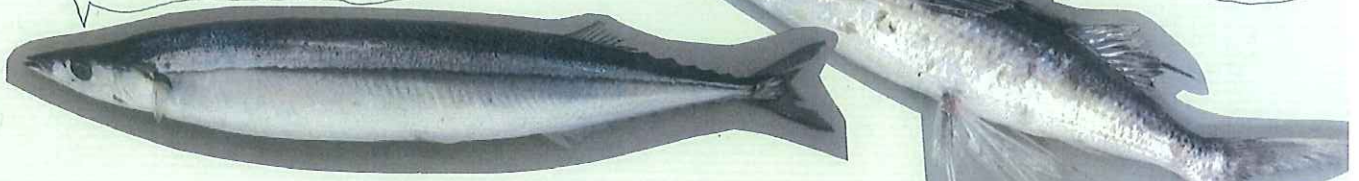


体のとく長

- ・体の大きさにくらべて目かとても大きい。
- ・うろこがたかない。
- ・おなかがスリム。
- ・口が高いいちにあり上むきについている。
- ・体の長さは2cm 5mm

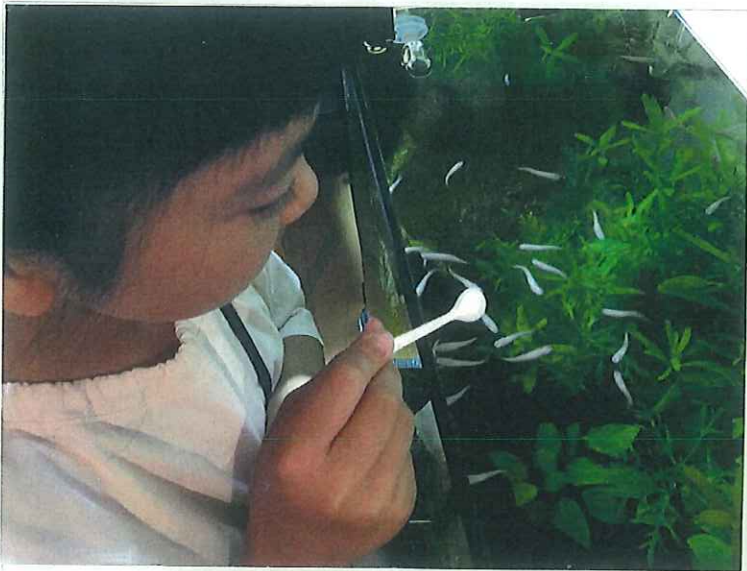
下あごがでていて
ところがメダカとにている。

ひれのついているいち
がメダカとにている。



メダカのなかま														
メダカは、	田んぼ	やいけ	などに	すむ	魚です	が、	メダカ	の先ぞ	は海に	すむ	サンマ	やトビ	ウオ	の
なかま	まだ	そうです。	わたし	はし	らす	に	に	て	い	る	と			

田いキた



メダカのエサ
 あさどタがたに1日
 ニ回あげています。
 細かいこなをつぶ
 を小さなスプーン4
 ちはいあげています。
 目に見えなく
 らいの、小さなゾウ
 リムシも、スポイント
 であげています。



かいはじめのころは、
 わたしがエサをあげても
 近よってこなかったのが、
 まい日エサをあげていた
 ら、わたしが水そうに近
 よるだけであつまってくる
 ようになりました。



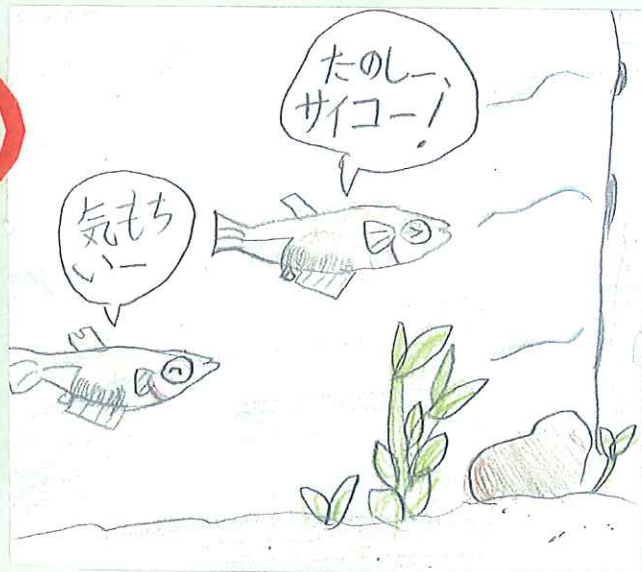
わたしが近よるととお
 くにいたこもあつまって
 きて、かわいいなと思
 いました。
 メダカがこんなに犬や
 ネコのように人なつこ
 いとは思いませんでした。

メダカの1日



あさ

- ・オスがメスの前でくるん、と回、てアピールする。
- ・気温が高いとメスがたまごを生んでいる。
- ・オスがたまごを生んでいるメスによりそう。

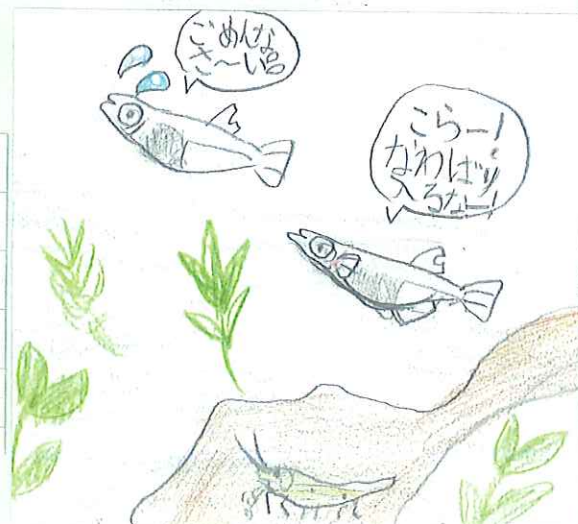


なわばりあらしを
しているメダカ

水リゅうであそん
でいるメダカ

ひる

- ・水リゅうであそんでいる。
- ・オスがなわばりあらしをしている。



よる

- ・水そうの下の方で、うごかないで目をあけたままねている。
- ・水リゅうにいたり、水ゆんにいるメダカはいない。みんな、同じばしょでじっとしている。



上のほうにはいない。下のほうにみんないる。目をあけたまま。

メダカの1日

わたしは、あさはぼーとしてしているけど、メダカはあさからこいして、メスはたまごを生んで、ひるはオスがなわばりあらそいをしたり、いろいろすることがいっばいで、びっくりしました。ほかには、水リゅうであそんだりしているのを見て、メダカもあそぶんだ、と思いました。エサをあげたときに、ほかのメダカはあつまっているのに、1匹きだけこないメダカがいました。どうもいじめられているようで、メダカのせかいにもいじめがあるんだ、と思ってびっくりしました。まい日見ていると、メダカのいろいろなことがわかって、とてもおもしろかったです。

メタカ^ゴの
たまご^ゴの
かんさつ日ま



6月10日(土)					
晴れ	気おん	31℃			
	水おん	28℃			

たん生〇日目



おなかにはたまごをぶらさげておよいでいるメダカを見つけた。

たまごをつけているメダカをおいかけたり、体をくっつけようとしているメダカが、5、6匹いた。



たまごについて

- ・大きさは1mmくらい。
- ・色はとうめいでガラス玉みたい。
- ・さわったかんじは、思ったよりかたくてじょうぶ。

マツモによくたまごを生みつけていることが多い。



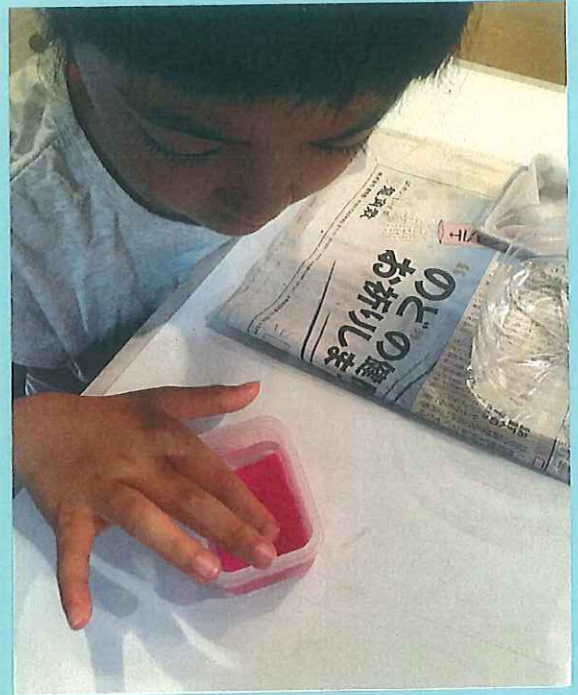
この日はせいび山公園で体力そくていがあった日です。とってもあつかったのをおぼえています。

いえにかえたらたまごを生んでいるよと教えてくれてとてもうれしかったです。

メダカは、目の前にあるものを口の中に入れてしまうせいしつがあるのので、親といっしょの水そうに入れてしまうと、食べられてしまうそうです。だから、ペットボトルを切った入れものにたまごをうつしました。



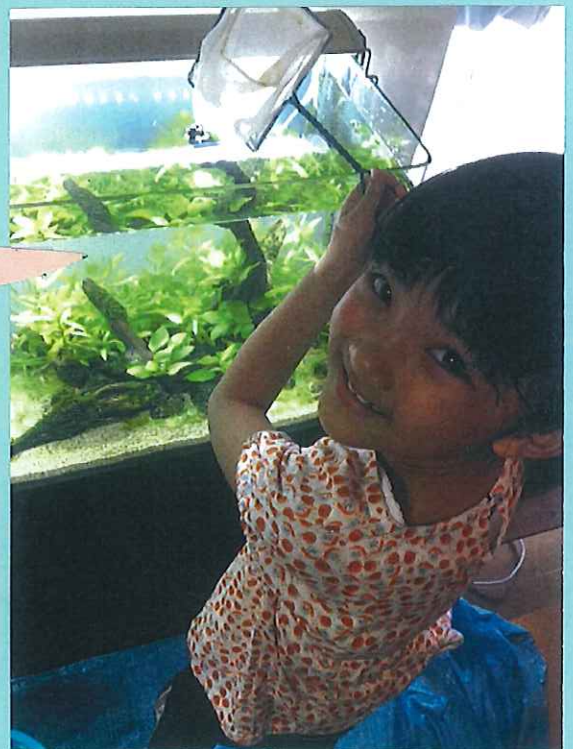
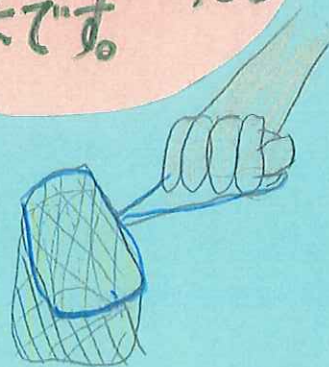
はじめに、水そうの水をペットボトルに入れてたまごをそだてていたら、どんどんカビが生えてなん回もぜんめつしてしまいました。本を買ってしらべたら、1つぶ1つぶバラバラにしたたまごは、水どう水でそだてるとよいことが分かりました。なぜなら、水どう水にふくまれるえんそが、しょうどくになって、たまごにカビが生えなくなるそうです。ただし、たまごからふかしたら、ち魚のえらにえんそがどくになるので、ふかしたあとは、水そうの水でそだてるようにしました。



たまごのひょうめんには、みじかい毛がびっしりと生えていて、長い毛も1かしょに生えています。だからたまごどうして毛と毛がからんでいます。

1つのたまごがひょうきになると、ほかのたまごにうつってしまうので、フェルトの上でゆびでころがして、バラバラにしました。

たまごをもったメダカは、すばしく水草にかくれてしまったりしてつかまえるのがむづかしいです。でもつかまえるのはたのしかったです。





けんびきょうで見
たら水草のくきの中まで
はきり見えました。うね、
びりり!

図書館でメダカの本をかりたらけんびきょうの
で見ると中のようすかわかる。と書いてあつたの
で、おとうさんにたのんでけんびきょうを買って
もらいました。パソコンにつなぐけんびきょうで、
じぶんではやりかたが分からなかったの、おと
うさんに手つだってもらいました。

けんびきょうのがぞうをのぞいて見たら、つる
つるだと思っていたたまごのひょうめんじ、たく
さんの毛がびりちり生えていて、びりりしまし
た。ほかには、赤ちゃんしか入っていないと思っ
ていたたまごの中に、小さなつぶがたくさん入っ
ていたの、おどろきました。

おもしろかったの、ヤマトヌマエビのぬけがら
や、ミナミヌマエビのしがいも見てみました。

メスからとってすぐ
 のたまご
 小さなつぶつぶがい
 っぱい入っていた。
 ひょうめんには毛が
 びっしり生えていた。
 ガラス玉のようにす
 きとおっていた。

6月 気おん 31℃

10日(土) 水おん 28℃

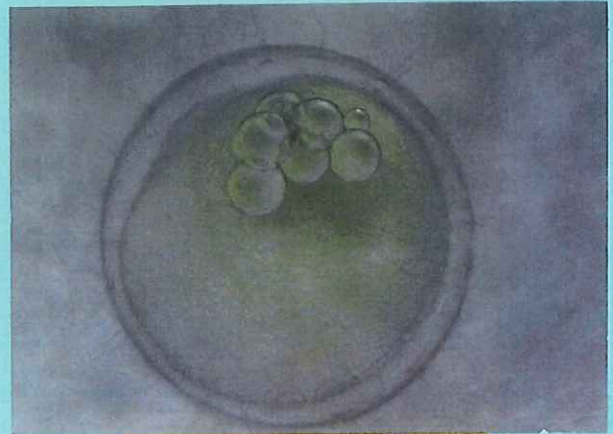


たん生0日目

小さなつぶつぶが前
 とくらべてすくなくな
 っていた。

6月 気おん 25℃

11日(日) 水おん 23℃

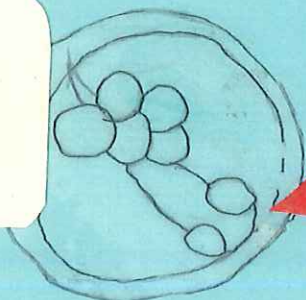


たん生1日目

小さなつぶつぶが前
 より大きくなって、数
 が少なくなっていた。
 うっすら頭と目のよ
 うなものが見えた。

6月 気おん
 26℃

12日(月) 水おん
 24℃



たん生2日目



たくさんあったつぶ
つぶがとうとう1こに
なった。
つぶとつぶがが、体
してつぶが大きくなっ
た。

たん生2日目



あまりにもたまごがぜんめつ
してしまうので、じゆうけん
きゅうでたまごのふかのかんち
はもうむりかと思いました。

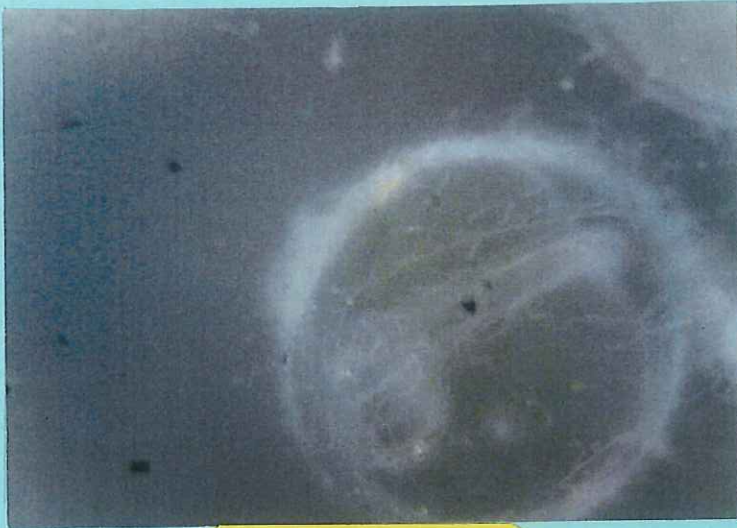


1つのたまごがカビが
生えたらほかのたまごにも
うつって、なん回もぜんめつして
しまって、ショックでした。

- ・カビが生えたたまご
つぶが見えなくなかった。
とうめいじゃなくなかった。
まわりにカビがいっぱい生えてしまった。
- ・形がくずれてしぼんでしまったたまご

たくさんのおたまごがカビが生えてぜんめつして
しまった。

前のページでも書きましたが水どう水にかえて1つ、
1つぶバラバラにしたらカビが生えなくなりました。



たん生3日目

頭からしっぽまでは、きり見えるようになった。
体や目はとうめい。

6月 気おん20℃
13日(火) 水おん18℃



たん生4日目

目玉がくろくなりはじめた。
ひれはまだない。

6月 気おん25℃
14日(水) 水おん22℃



たん生5日目

目玉がまっくろになつてきた。
みんなそろってこちをむいているように見えて、とってもかわいかった。

6月 気おん26℃
15日(木) 水おん24℃

体のもようができは
じめた。

6月 気おん28℃
17日(土) 水おん26℃

このときがけんびき
ょうで見ていてしん
おもしろかったときで
した。

たん生7日目

このしゃしんでは分
かりにくいけど、しん
ぞうがうごいていて、
けっかんがながれてい
るのが分かった。

目の中がはらきり見
えてきた。

6月 気おん31℃
19日(月) 水おん28℃

このあたりでしんぞうがうごいていた。

たん生9日目

たまごからふかしたときのこと

しっぽが先に出て、頭をふってたまごをとろう
としていた。

すごいはやさでうごくので、けんびきょうでは
さつえいできなくなりました。



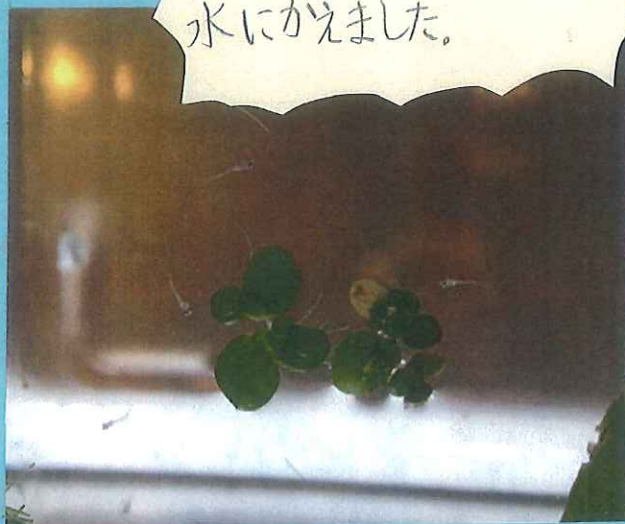
たん生10日目

ふか

6月 気おん28℃
20日(火)水おん26℃



たまごがふかしたら、
水どう水はエアにわるいので、
おやメダカと同じ水そうの
水にかえました。



生まれたち魚は、
こになつぷをおな
かにつけて生まれ
た。

大人のメダカはスィ
ーとおよぐけど、ち魚
はピンピンおよいで
いた。

生まれたばかりのち
魚は、水めんをおよ
いでいた。

生まれてすぐの子たち

いざらくすともぐれるようになる

生まれてすぐのち魚のおよぎかた





ペットボトルでずっとかうのはかわいそうだった。なので、大人のメダカがいる水そうのとなりにはベビールームをつくらせて、そこにうつしました。小さすぎて、見つけるのが大へんでした。

たん生12日目

6月 気おん28℃
22日(木) 水おん26℃

たまごがふかするまでかかる日は、気おんと水おんでかわると本に書いてありますが、わたしは8日~12日くらいでふかしました。あついと早くふかします。

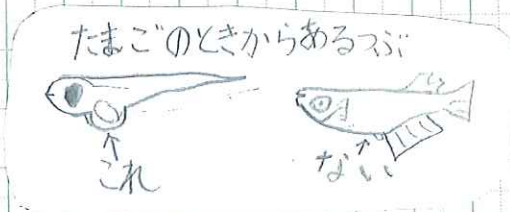


しゃんをとるとき、ち魚が小さすぎたりうごきかはやすぎて上手にしゃんがとれませんでした。

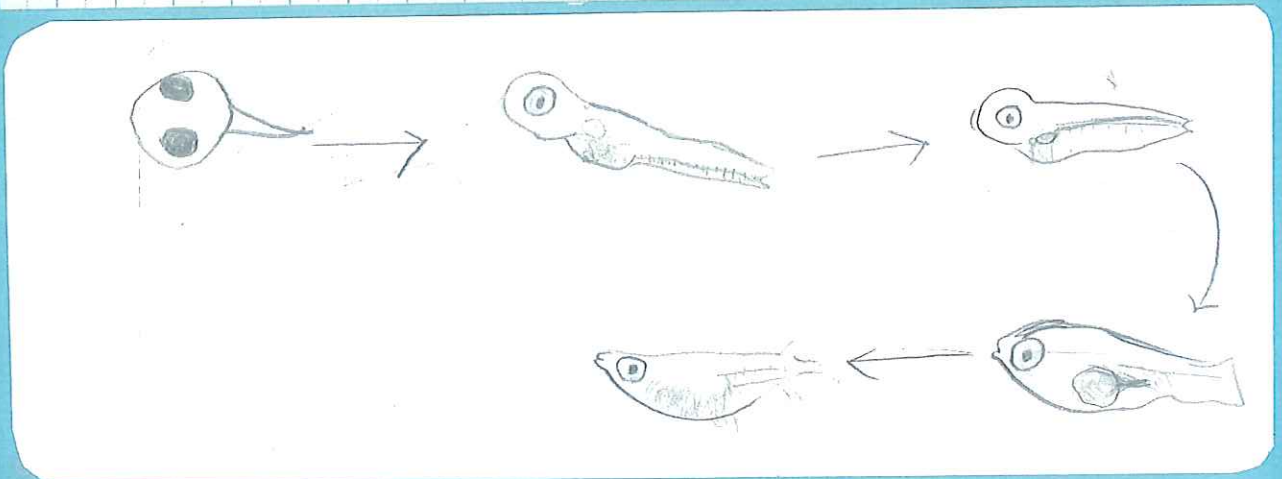
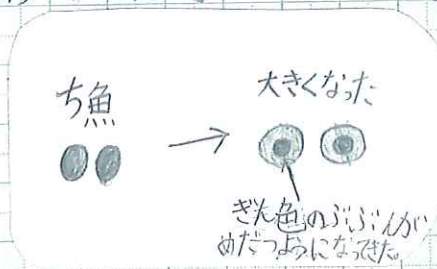


・生まれたばかりのち魚の大きさは4~5 mm

・ち魚はおなかに水のつぶがあるけど、大人のメダカはない。



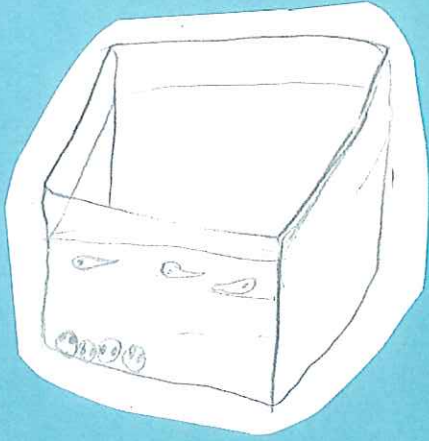
・目玉はち魚のときはまっくろに見えるけれど、大きくなるとまわりのぎん色が見えてくる。



さいしょは体がとうめいで、すけて見えます。ひれが小さすぎて、おびれいがいのひれは見えません。

ち魚はおなかにつぶしかついでいないように見えます。そのつぶがだんだん小さくなります。そのつぶが小さくなるにつれて、内そうができてきて、ち魚は大きくなります。

エサは、ち魚はまだ口が小さいので、大人メダカのエサがたべられません。なので、スポイトで小さなゾウリムシをあげています。



生まれたてのち魚はもぐれないので
← 上のほうにいるち魚をべつの入れものに
うつしました。

たまごはカビがはえるので水どう水でそだてな
ければならないけどち魚のエアに水どう水がよく
ないのでち魚が生まれたらほかの入れものにうつ
すのが大へんでした。

たまごのときは、つぎの日けんびきょうで見た
ら、もようができてきたり、まい白せいちょうし
てかわっていたけれど、ふかしてからは、つぎの
日見てもあまりかわっていないで、せい長がゆっ
くりになっているように感じました。



たん生 24日目

7月 気おん30°C
4日(甲) 水おん28°C

・体の大きさは7mm
くらい。
・体のはんぶんはど
うめい。
・ピンピンおよいで
いたのが、おやメダ
カのようにスイーと
およぐようになった。



たん生 38日目

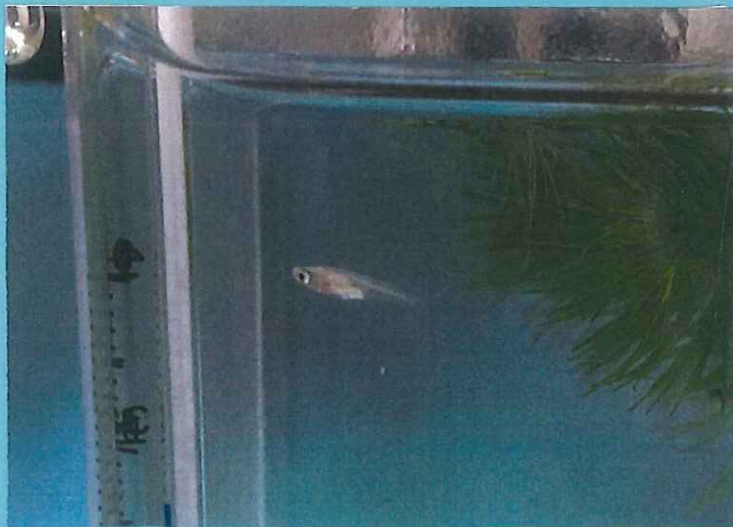
7月 気おん33℃
18日(火)水おん27℃

・内ぞうができてきた。
・ベビールームのコケをつつくようになつた。
・おやメダカと体ぜんたいがにできた。小さなむなひれが見えてきた。



たん生 55日目

8月 気おん29℃
4日(月)水おん27℃



たん生 69日目

8月 気おん30℃
18日(金)水おん28℃

たまごからち魚まで そだてたかんそう

たまごがあたりごをけけひびきたようで見たら、目の近くにしな
 んぞうがあたくごを見たりふしぎに思わたりは、しんぞうはせな
 かのクタクたまごをち魚しぎに思わたりは、しんぞうはせな
 トクタクたまごをち魚しぎに思わたりは、しんぞうはせな
 いるのに、とふしぎに思わたりは、しんぞうはせな
 たらう、そして、おやメダカの水そうには、ち魚が1ひ
 きもいませしてしまっか、さうすると、おやメダカが1ひ
 たべられかもしれません。さうと聞い、おやメダカが1ひ
 たまごをたべしまっか、さうと聞い、おやメダカが1ひ
 クでした。人間はちやんと赤ちゃんをそだてるの
 に、メダカはなんでたべてしまっか、さうと聞い、おやメダカが1ひ
 いました。ち魚の水槽の中の一ばんのてきはお
 たまごといち魚のち魚の水槽の中の一ばんのてきはお
 やだぜち魚のち魚の水槽の中の一ばんのてきはお
 らべたいと思
 いました。

しらべてわか!たこと



と かんそう



水そうがリビングにあるので、まい日見ていると、エサをほしいのか、水リゅうであそびたいのか、なわばりあらしいなどをしているのか、見分がつかくようになり、メダカの気持ちも分かるようになりました。

けんびきょうをはじめてつかいました。本ではわからなかつた心ぞうのばしょやけ、かんがドクドクながれているのをじ分の目で見るこができておもしろかつたです。



まいあさおきてすぐたまごをむっているメダカをさがしましたが、あついで、気おんも水おんも高い日にしかたまごを生まないこがわかりました。6月10日から8月のおわりまでで、たまごを生まなかつた日は、気おんが24℃から上がらなかつた、6月13日~17日の5日間だけでした。

こんかいけんびきょうでたまごのか
んさつをした6月10日に生まれた20こ
のたまごのうちカビが生えたりして、
しんでしまったので、ふかしたのが、
たったの4ひきでした。

ベビールームにうつしてからも、つ
ぎつぎに3ひきしんでしまって、今で
はたった1ひきになってしまいました。
メダカがせい長することはとてもむ
ずかしいんだな、と思いました。たく
さんち魚やたまごがしんでしまって、
一生けんめいそだてたのに、かなしく
なりました。

でも、7、8月に生まれたたまごが、
べつの水そうで200ひきい上ち魚になっ
てそだてています。これから
この子たちをしなせないためにも、
も、とメダカについてしらべて、先気
な大人のメダカにそだてるようにがん
ばりたいです。



おまけ

たまごを水どう水でそだてるようにしたら、カビが生えなくなっ
て、しなくなりました。
よそうい上にふえてしまったので、赤ちゃんメダカがほじい方がいたら、わたしにこえをかけてください。
水草もふえすぎたので、さしあげます。



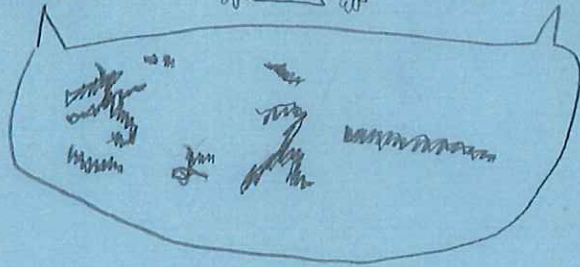
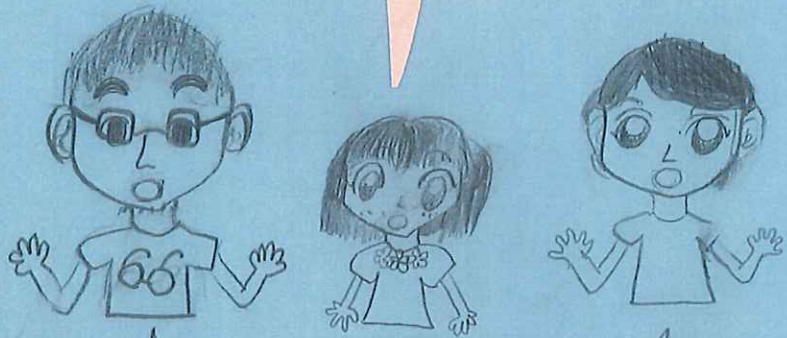
うき草、マツモもさしあげます。



おやメダカの水そうの水をけんびきょうで見たらくろいっけいのようなものが見えて、びっくりしました。



マルミジンコ
でした。①



さんこう図書

・ポプラ社
ぜんぶわかる!メダカ

・あかね書房
メダカのくらし